



Maçarico a Gás

Soplete sin Encendedor • Blowtorch without Lighter • Lampe à Souder sans Bri



Sem
Isqueiro



Manual de Instruções

Manuel de Instrucciones • Manuel d'Instructions • Instructions Manual



LEIA ATENTAMENTE ESTE MANUAL!

Obrigado por adquirir este produto, antes de o utilizar, leia atentamente este manual, certifique-se de que entende todas as instruções e advertências nele mencionadas. Guarde este manual para futuras consultas, o incumprimento das instruções aqui fornecidas poderá resultar num acidente com ferimentos graves ou morte.



EM CASO DE DÚVIDA CONTACTE UM ESPECIALISTA!

Caso não conheça o funcionamento deste produto e ou não tenha experiência suficiente para o usar, deve procurar ajuda junto de um especialista de forma a aprender a manusear o mesmo em segurança.



NÃO ALTERE NEM FORCE ESTE PRODUTO!

Utilize este produto apenas para o fim que lhe foi destinado pelo fabricante, a marca rejeitará toda e qualquer responsabilidade pelos danos e acidentes provocados pelo uso indevido. O incumprimento destas instruções podem resultar num acidente com ferimentos ou morte.



MANTENHA FORA DO ALCANCE DE CRIANÇAS!

Este produto não é adequado para ser usado por crianças e ou pessoas sem capacidade física ou psíquica para manusear o mesmo em segurança. Não é aconselhado que pessoas menores de 18 anos façam uso deste produto ou de qualquer um dos seus acessórios sem um adulto especializado a supervisionar. Alguns locais podem restringir a idade do utilizador.



PERIGO DE QUEIMADURAS!

Atenção! Algumas partes deste produto podem provocar queimaduras graves, durante e após utilização não toque no bocal de saída da chama. Depois de desligar o aparelho deixe produto arrefecer durante uns minutos.



ESPECIFICAÇÕES:

Potência:	2Kw.
Temperatura:	1200°.
Consumo:	86Gr/h.



RESPEITE TODAS AS INSTRUÇÕES!

Este manual destina-se apenas a alertar o utilizador para eventuais situações de perigo que possam surgir. Não desrespeite nenhuma das instruções aqui fornecidas, existem muitos fatores alheios ao fabricante que podem provocar um acidente, use o bom senso e caso ache necessário procure ajuda de um especialista.



REPARAÇÃO.

Este produto, só poderá ser reparado por um técnico especializado e autorizado pela marca, não autorize que outros técnicos o façam. Ao seguir este conselho estará a garantir que todas as peças colocadas são compatíveis e originais, prolongando assim a vida útil do seu produto.



GARANTIA.

A garantia é válida apenas para defeitos de fabrico, a marca rejeitará toda e qualquer responsabilidade nas reclamações em que seja detetado um uso indevido. A marca reserva-se ao direito de alterar este produto e ou qualquer um dos seus acessórios sem aviso prévio aos seus utilizadores.



RECICLE!

Este manual, a embalagem e o produto são recicláveis. Não deite para o chão nem para o contentor de lixo orgânico. Recicle, coloque os materiais no ecoponto adequado. Contacte as autoridades locais e pergunte pelos locais de reciclagem adequados no seu município.



CERTIFICADO DE CONFORMIDADE.

A empresa José da Silveira Ribeiro & Filhos Lda, vem por este meio declarar que o produto descrito neste manual está em conformidade de acordo com as normas e diretivas CE exigidas para o mesmo.

Gás:	Butano.
Carga:	EN417 Type200.
Quaimador:	20mm.



INSTRUÇÕES DE SEGURANÇA.

Para sua segurança e das pessoas à sua volta respeite todas as instruções aqui fornecidas.

- (1) O utilizador deve conhecer devidamente o funcionamento e ter experiência na utilização deste produto.
- (2) Antes de usar, prender o o cabelo.
- (3) Usar apenas em áreas limpas e bem iluminadas. Certifique-se de que não existem materiais facilmente explosivos ou inflamáveis, tais como líquidos, ácidos, poeiras, vapores ou gases. Áreas desarrumadas e mal iluminadas podem originar acidentes graves.
- (4) Nunca usar com crianças ou animais por perto, crie um perímetro de segurança. Tenha especial atenção com as crianças e animais devido à sua imprevisibilidade.
- (5) Nunca usar este produto sob condições atmosféricas adversas, muita chuva, vento, trovoadas, temperaturas muito baixas ou elevadas.
- (6) Nunca deixar este produto sem supervisão.
- (7) Mantenha-se atento e faça uso do bom senso. Se estiver, cansado, chateado, sob-efeito de medicamentos, álcool ou drogas não use este produto, pode provocar um acidente com ferimentos graves ou morte.
- (8) O utilizador é responsável pelos acidentes causados a pessoas ou bens. Fica à sua responsabilidade avaliar as potenciais situações de risco, tome todas as precauções necessárias antes de iniciar a sua utilização.
- (9) Utilizar apenas recargas de gás recomendadas EN417 Tipo 200.
- (10) Não utilizar se detetar algum defeito na anilha [fig.1].
- (11) Se detetar uma fuga de gás, pare imediatamente de usar este produto. Coloque este produto no exterior, afastado de portas ou janelas. Não utilize uma chama para detetar a fuga, se necessário use apenas água e sabão.
- (12) Para uma utilização segura, utilize este produto na posição horizontal e assegure-se de que a superfície é plana e estável. Desta forma, obterá melhores resultados e uma chama apropriada e segura.
- (13) Não agitar o cartucho de gás antes de usar.
- (14) Utilize acessórios de proteção adequados e certificados, bem como roupas justas e adequadas ao manuseio deste produto, não usar jóias e acessórios de moda.



LIMPEZA E ARMAZENAMENTO.

Antes de proceder ao armazenamento, assegure-se de que o produto está totalmente frio e a torneira de gás está completamente fechada. Retire o cartucho de gás. Limpe cuidadosamente o produto com um pano seco e armazene na caixa de cartão original num local limpo, seco e estável, afastado do alcance das crianças.



INSTRUÇÕES DE UTILIZAÇÃO.

Para sua segurança use sempre acessórios de proteção adequados e certificados.

Acender.

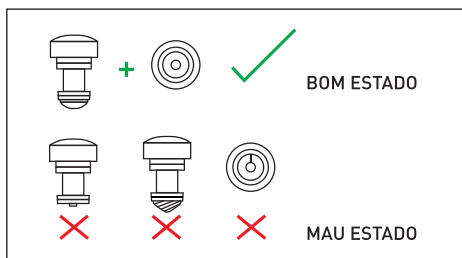
Assegure-se de que não existe nenhuma fuga de gás. Carregue no botão do isqueiro (se incluído) ou use um isqueiro e abra lentamente a torneira de gás até que ocorra a ignição. Para regular a intensidade da chama, abra ou feche levemente o botão da torneira do gás.

Apagar.

Para apagar, feche o botão da torneira de gás. Depois de usar, deixe arrefecer totalmente antes de guardar.

Verificação do Estado da Anilha.

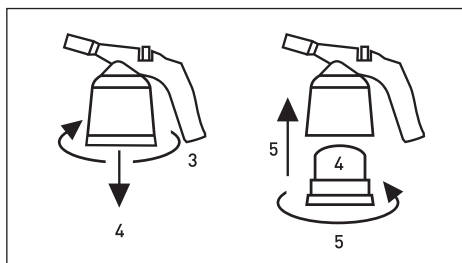
Para verificar o estado da anilha, use a seguinte figura e compare a sua anilha com as ilustrações, se detetar algum desgaste ou anomalia, substitua de imediato.



Substituição da Carga de Gás

Para sua segurança e das pessoas que o rodeiam, faça a substituição da carga no exterior.

- (1) Certifique-se de que o cartucho está vazio.
- (2) Feche a válvula de gás.
- (3) Desaperte a tampa inferior por baixo do produto.
- (4) Retire a carga vazia e coloque uma nova.
- (5) Para finalizar, coloque novamente a tampa inferior e aperte a rosca devidamente.





www.serfer.pt

Rua das Fontainhas nº 574
Zona Industrial Airães, 4650-093, Felgueiras

Importado & distribuído por:
José da Silveira Ribeiro & Filhos, Lda.

